

ONE HEALTH, a Chance for Mankind.
The reasons WHY :
Nature, Food systems, Rural communities
to benefit in the first place

*- pathologie systémique = dettes / la santé systémique,
antidote contre la décroissance sociale et écologique (et au fake).*

Avec F. Collart Dutilleul, O. Hamant, I. Negrutiu, F. Riem.

Institut Michel Serres et CELT, France

One Health conference, USAMV Bucuresti, 3-5 Décembre 2025

La santé systémique, One Health - récit et outil social-écologique (SES)

La notion de santé

- une valeur universelle, une métaphore, une loterie génétique et environnementale, une méthode (diagnostic, bilan, ...).

Rapport Lancet / Oslo University (2013) - *Dans une société basée sur la **justice sociale** et la responsabilité écologique, la santé devient condition - résultat - indicateur de soutenabilité. La santé doit être adoptée comme valeur universelle et objectif social et politique partagés par tous.*

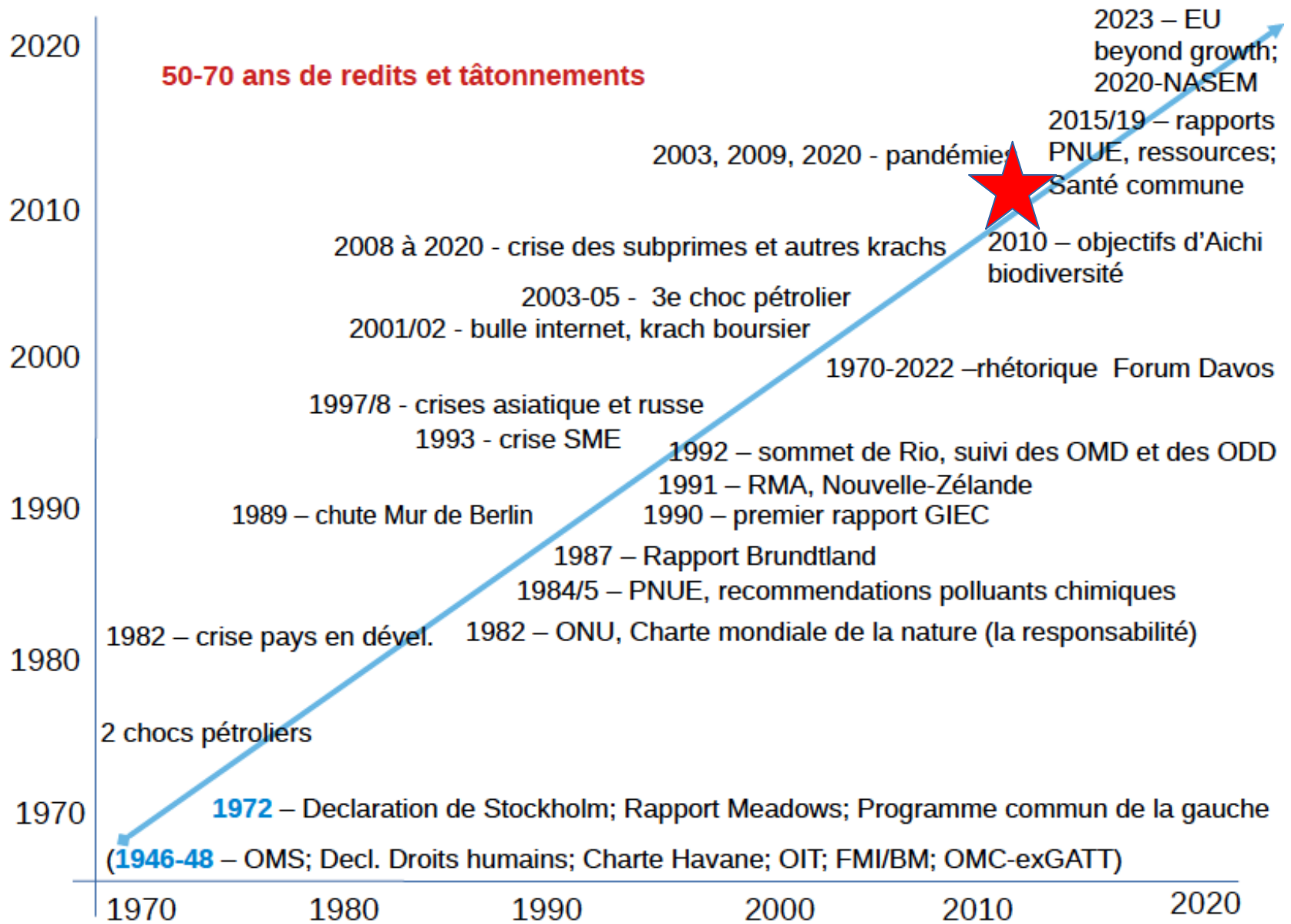
Deux valeurs et désirs intemporels : santé et justice

OH Alliance : OMS, OMSA (WOAH), FAO, PNUE

- santé partagée et réciproque, entre des personnes, des sociétés, et la biosphère

ex. : **We are what we eat / Food is medicine**

(Thinking Medicine w/out Agronomy + vice-versa = nonsense)

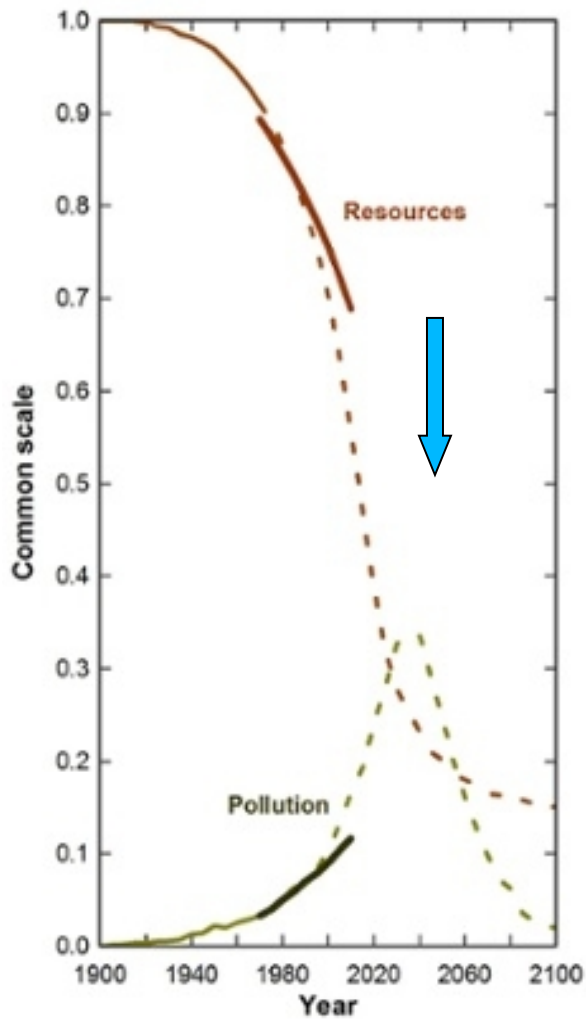


Croissance et sécurité € vs narrative(s) SES

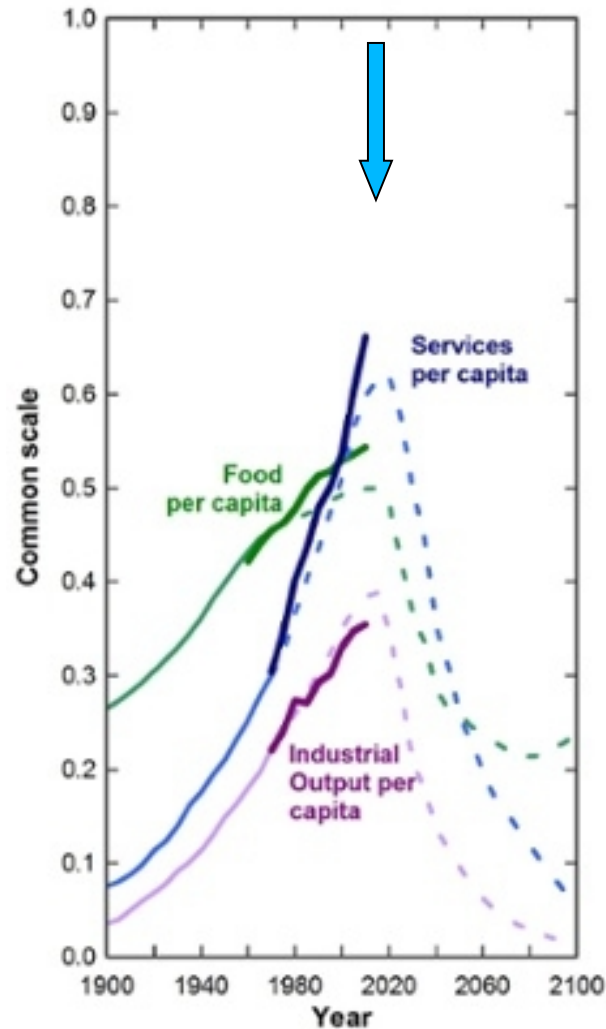
(Pincemin B, Negrutiu I, 2024)

Updating « Limits to Growth » 1972 (SES pathology as debt)

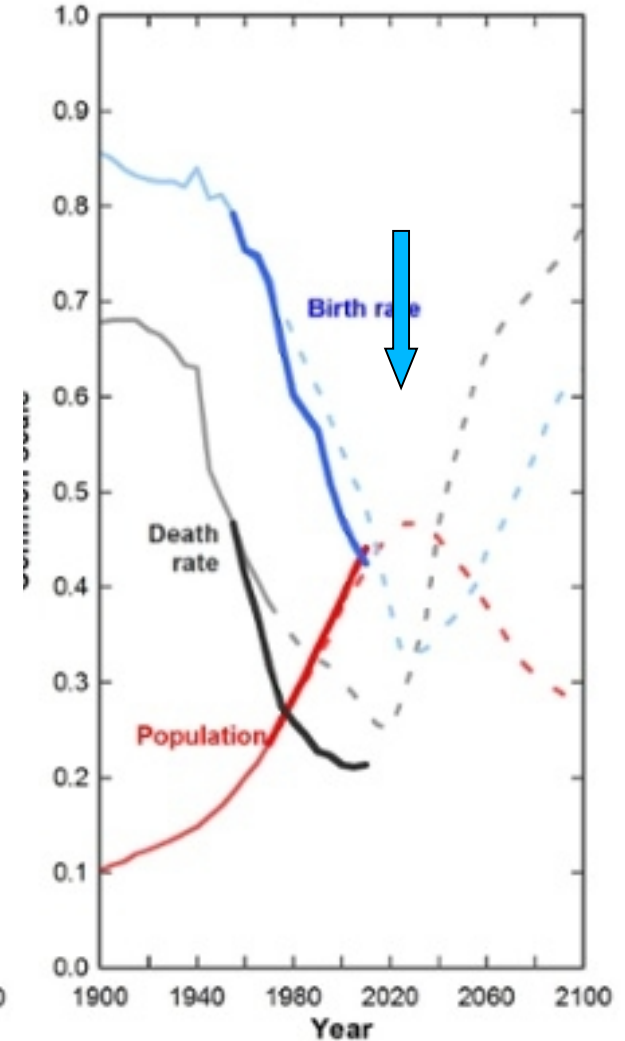
Environment



Economy



Population



Solid line: MIT, with new research in bold. **Dotted line:** Limits to Growth 'BAU' scenario. Turner G 2012, *GAIA*, 21, 116-124 & (2014) 'Is Global Collapse Imminent?', MSSl Res Paper 4

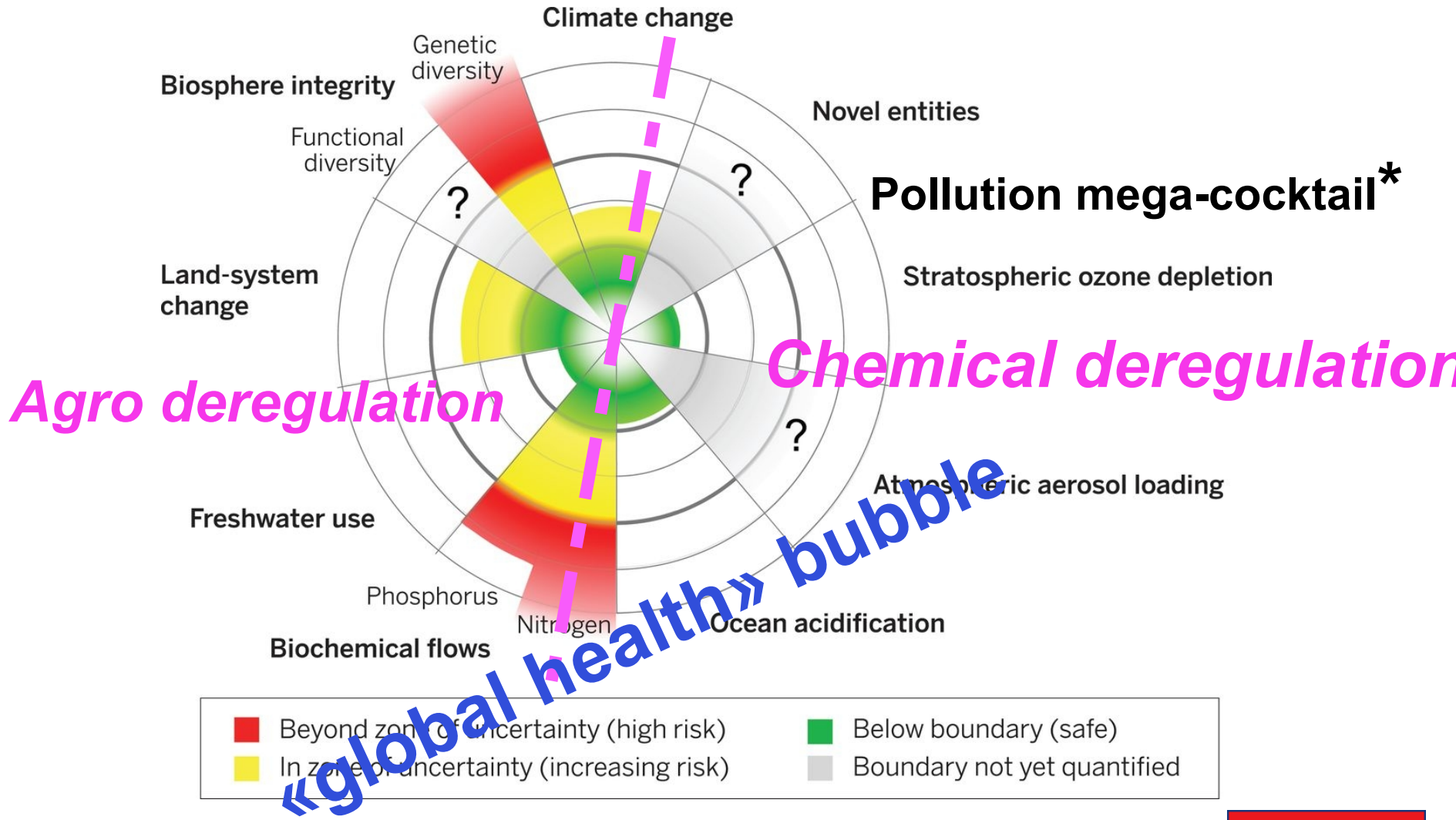
Thématiques : POLLUTION (pollution, waste...), HEALTH (health, diseases...), JUSTICE (rights...), FINANCE (investment...) et RESOURCE (resources...)

Des relations marquées entre *pollution globale et santé*.

Conséquences

- crises du système social-écologique (la Pathologie!)
- santé systémique adoubée par NASEM et ASC (2021-23)
- la dynamique des Planetary Boundaries (limites planétaires)

Aggregating planetary boundaries



* v. la réglementation REACH

(Arguello & Negrutiu, 2019)

Arguello JA, Negrutiu I (2019) Intersecting planetary health and planetary boundaries reveals the double challenge of agriculture and global physicochemical deregulation. *The Lancet Planetary Health*, 3(1), e10-e11.

Negrutiu, I. (2025) Food Systems and Global Pollution generate an insidious Planetary Health Bubble. *Proc. Rom.Acad., s B*, 27, 25-38

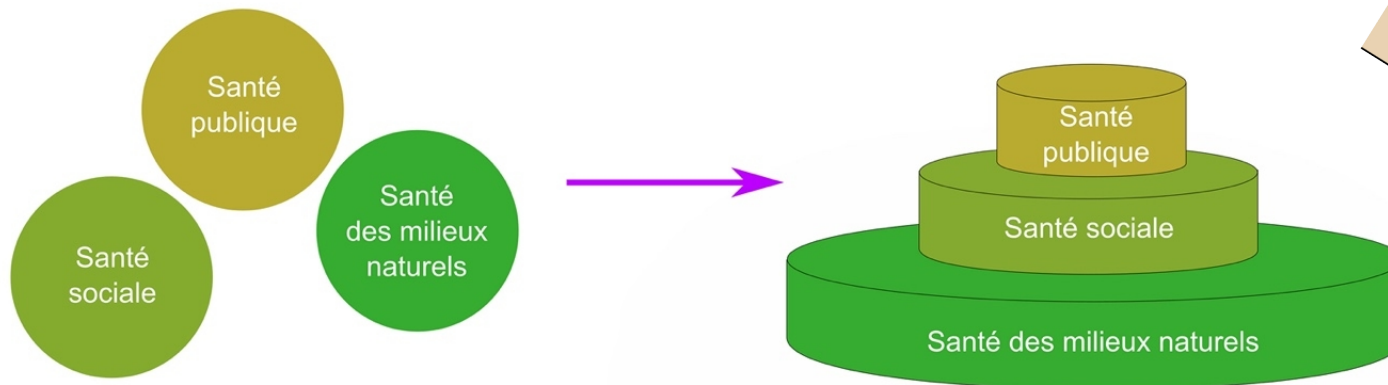
Les Food Systems (systèmes agro-alimentaires)

- *de la fourchette à la fourche!!*, démocratie alimentaire, ...

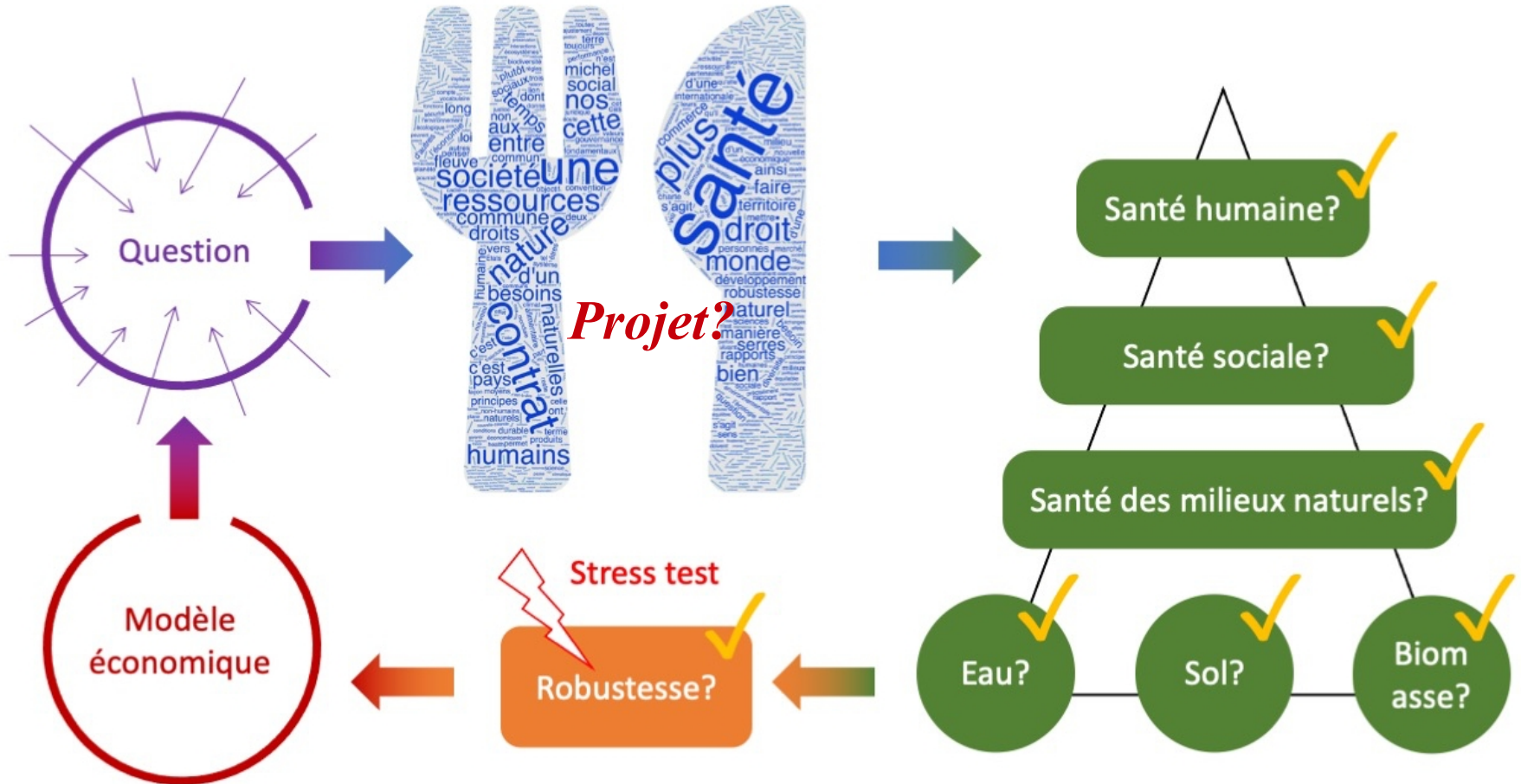
PolGlo/GloPol, un casse-tête pour la science -v. l'effet cocktail (70k => 600k)

FS et PolGlo: **Risques lents, systémiques** – *Pathologie systémique*

La bulle santé, un travail juridique et réglementaire **colossal** (cf. Manifeste)



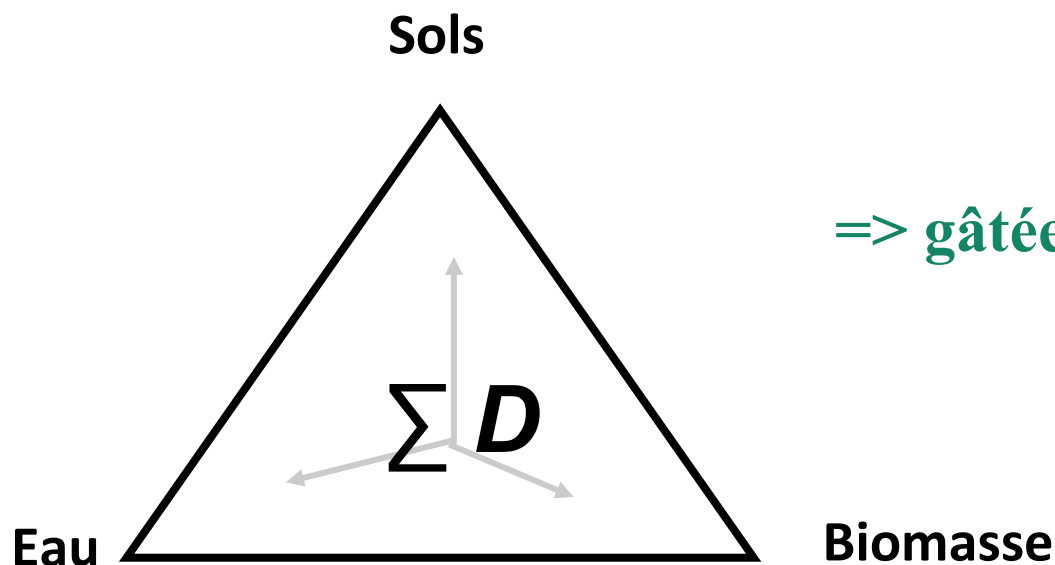
Protocole « santé systémique / OH - ressources »



Renverse la logique des systèmes économiques, commerciaux, institutionnelles

Les ressources FS - vitales, primaires: Sols-Eau-Biomasse

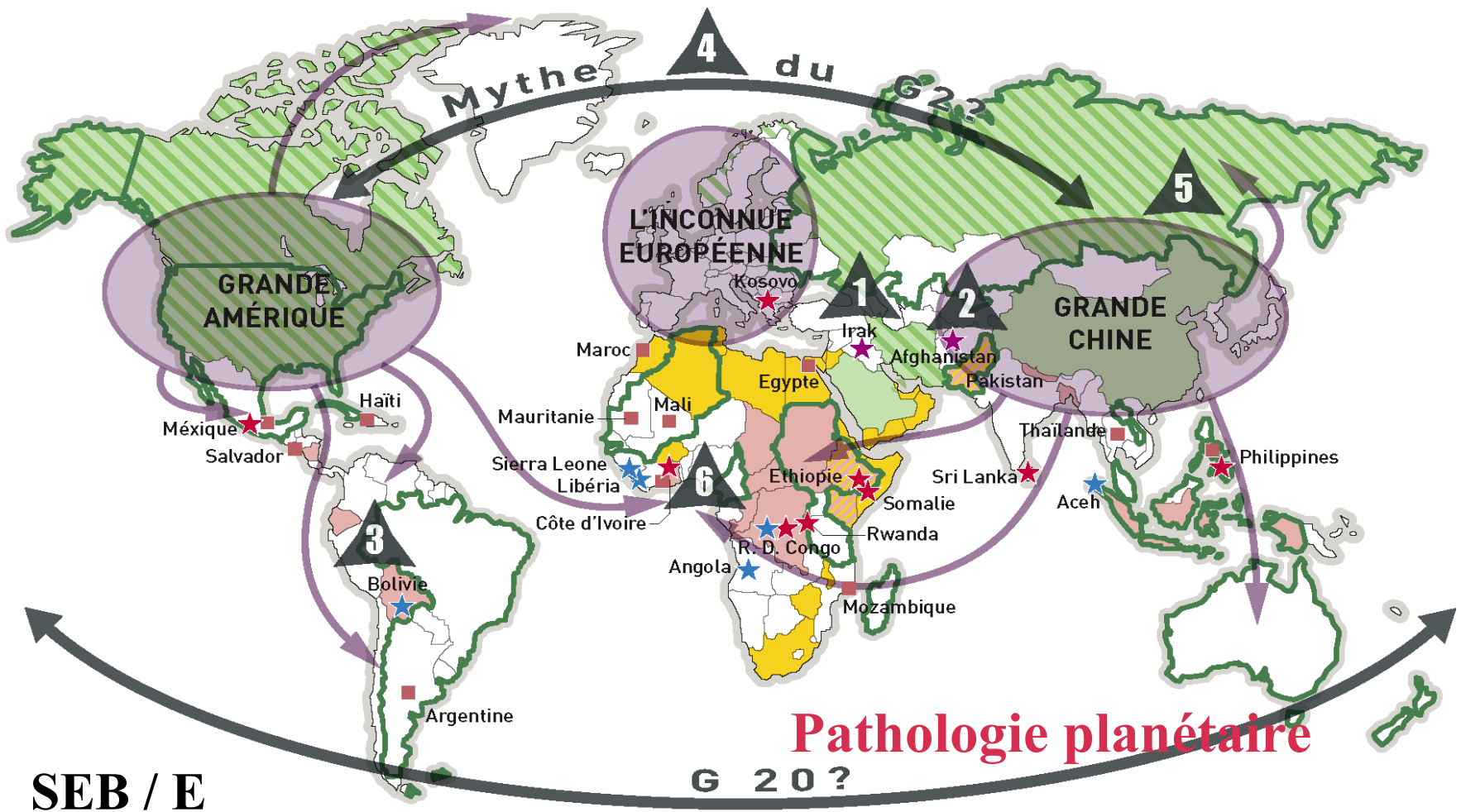
- régénérables / épuisables, non-délocalisables, non-substituables



=> gâtée **SEB - Roumanie**

POUVOIRS => alimentation-agriculture (SEB) + Data (information SEB) + Droit

OH made in Romania ? = équivalent OMS + AMSA + FAO + PNUE



1/ Un monde de ressources rares

- Principaux pays producteurs de pétrole
- Pays en grave insécurité alimentaire selon la FAO
- Principaux pays producteurs de gaz
- Emeutes de la faim
- Pays de stress hydrique (moins de 1500 m³/homme et par an)
- Land grabbing

2/ Les conflits du XXIe siècle ...

- ★ Conflits faussement identitaires
- ★ Conflits directement liés aux ressources
- ★ Conflits préventifs : retour à la guerre classique?

3/ ... générant des nœuds géostratégiques et une guerre hors limite entre les deux hyppopuissances

- | | |
|---|---|
| <ul style="list-style-type: none"> ▲ 1 Caucase ▲ 2 Asie centrale ▲ 3 Bolivie, Equateur, Colombie, Venezuela | <ul style="list-style-type: none"> ▲ 4 Arctique ▲ 5 Sibirie ▲ 6 Golfe de Guinée |
|---|---|
- ↔ Deux hyppopuissances dans une guerre hors limites
↔ G2 ou G20

Gabriel-Oyhamburu, « Le retour d'une géopolitique des ressources ? », *L'Espace Politique* 12, 2010

Refs+: W Churchill; F. Drake

OH - Quoi et comment mesurer? Amortir les dettes SES

Negrutiu, I., Frohlich, M. W., & Hamant, O. (2020). Flowering plants in the Anthropocene: A political agenda. *Trends in Plant Science*, 25(4), 349-368

Negrutiu, I. (2024) Global Resources and Resource Justice—Reframing the Socioecological Science-to-Policy Landscape. *Resources* 13, 130. <https://doi.org/10.3390/resources13090130>

Santé des milieux – la comptabilité du capital social-écologique (PIB -50%!!)

Argüello J, Weber JL, Negrutiu I. (2022) Ecosystem Natural Capital Accounting - the landscape approach at a territorial watershed scale. *Quantitative Plant Biology*, <https://www.doi.org/10.1017/qpb.2022.11>.

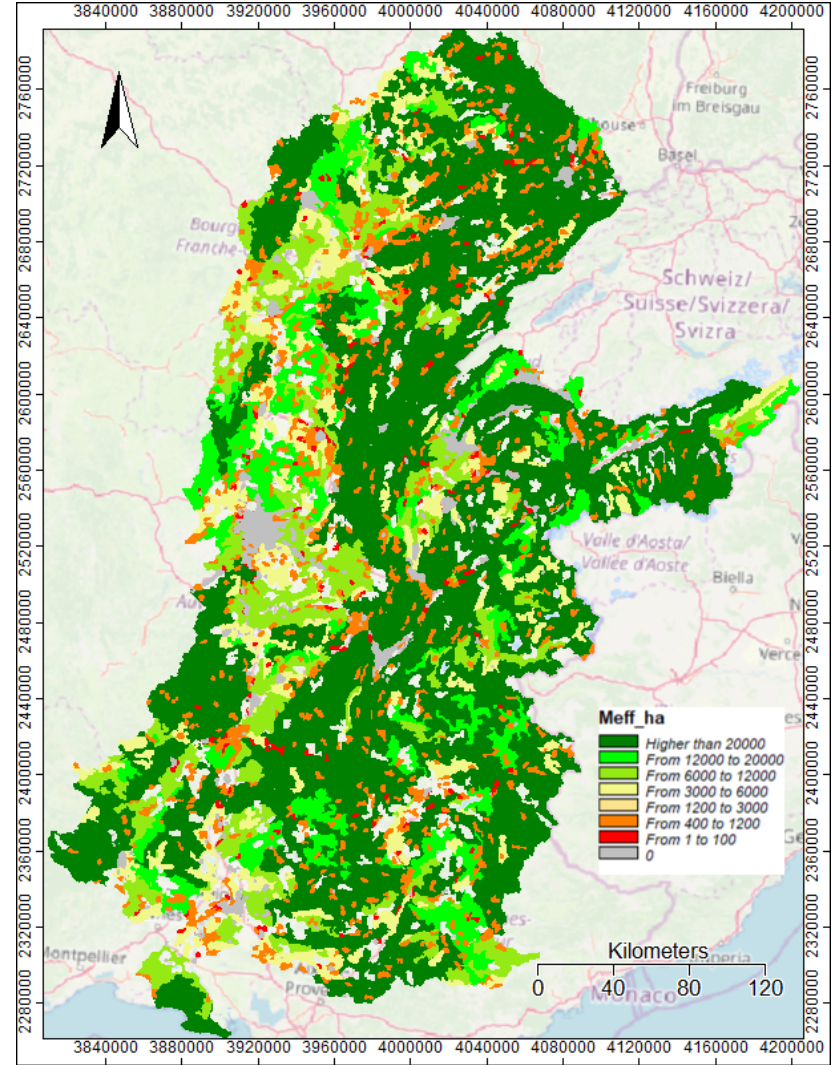
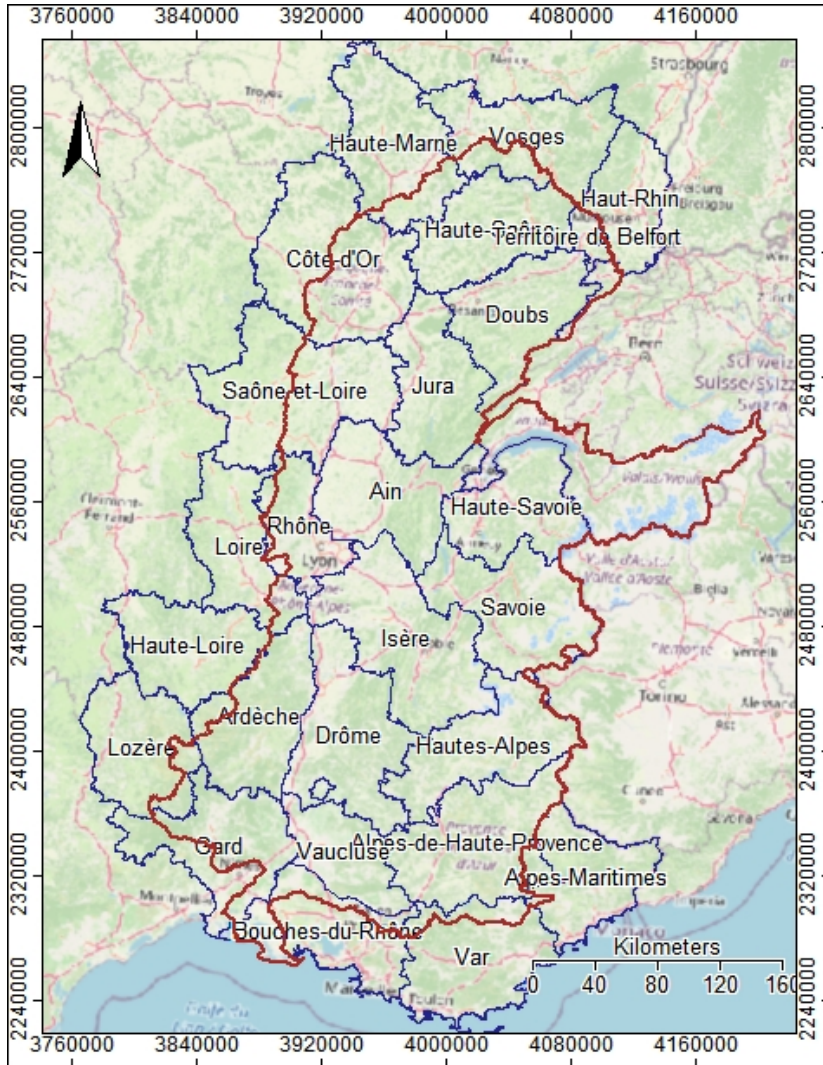
L'état d'une nation (RMA, Nouvelle Zélande - 1991+)

Resources Management Act, New Zealand (1991- to present)

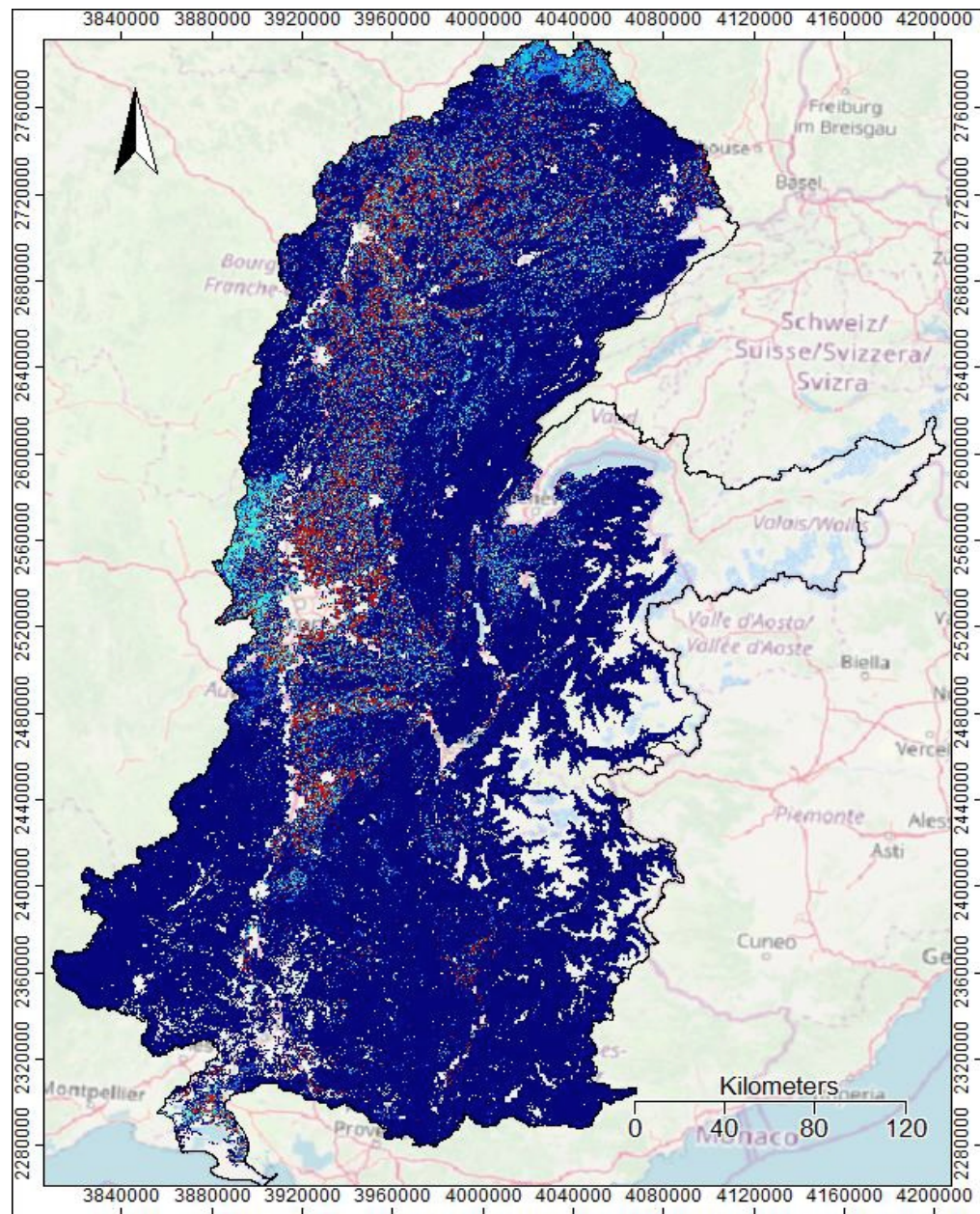
Gow L (1997) New Zealand's Resource Management Act, *Australian Planner*, 34:3, 132-136, DOI: 10.1080/07293682.1997.9657767

Toute échelle – Earth4all (Club de Roma, 2022) – à généraliser: no escape

Le territoire, un pays de cocagne, MAIS ...



Bassin versant du Rhône 1990-2012. Etat de la biodiversité / paysage



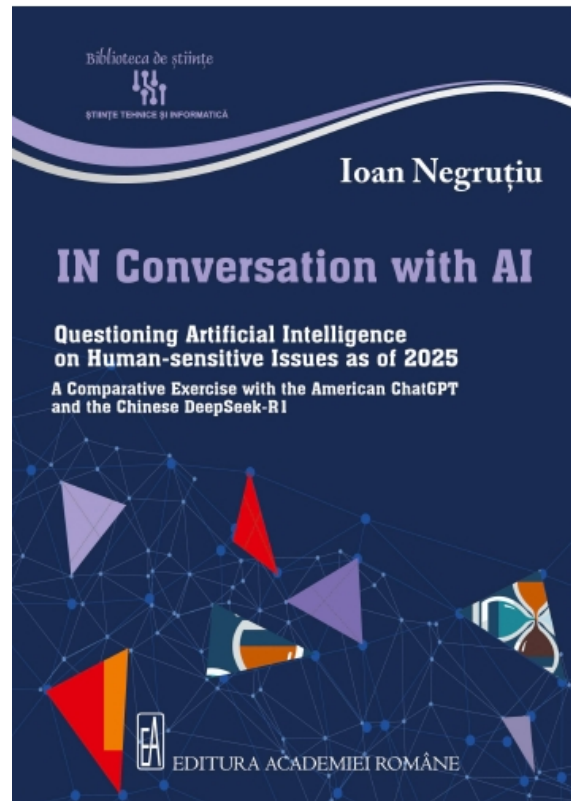
Carbon Intensity of Use 2000 = biomass deficit

3. AI and the world as it should (could) be – wealth requires health

Health, a narrative of all times? The trouble with SDGs

The 2025 eight billions and “wisdom” of AI

4. Instead of conclusion – the artificial design can be a force for good



1. Vivre à crédit et dumping vs coûts réels

2. Manque de vision et de responsabilité

Solve the Problem:  

RESOURCES ↔ THERMODYNAMICS




Life Support Systems

- NET PRIMARY PRODUCTION •
- COMMON GOOD •
- ECOLOGICAL RESERVE •

 Photosynthesis Rate < 2%




Corporate Profit Rate 710% 

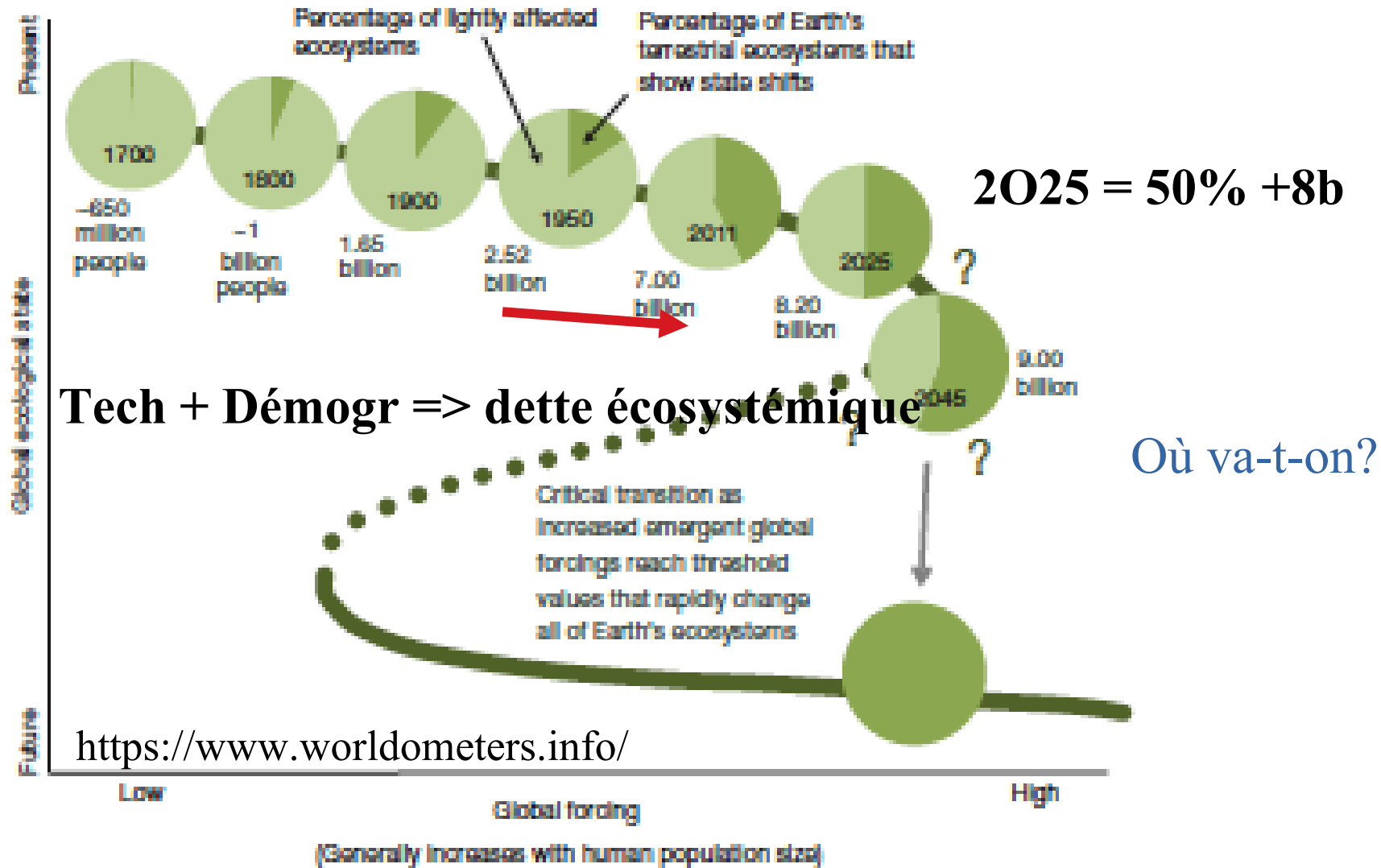
-  SPECULATION/DUMPING
-  PRIVATE PURPOSE
-  ECOLOGICAL DEGROWTH

Human Activities

Amortizing CapNat

CIRENIA ARIAS BALDRICH →  SCIENCE SKETCHER
Cheap Nature & Work

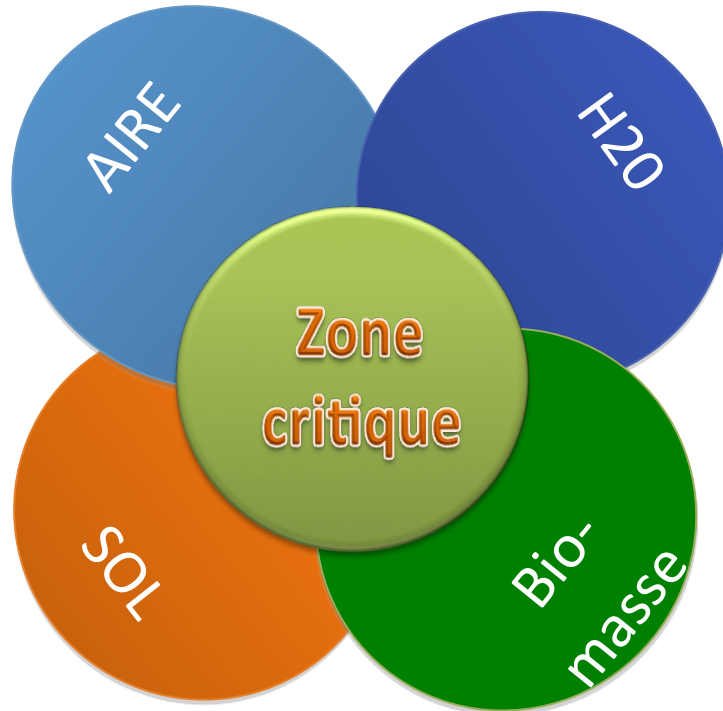
Ex. : Land use change – largest human geo-engineering ever



Quantifying land use FORCINGS - anticipating a planetary state shift.

(Barnosky et al, 2012)

Géopolitique Sol-Eau-Biomasse



Directives UE
Stratégie biomasse 2012+

Un état d'être au monde

Negrutiu, I., Frohlich, M. W., & Hamant, O. (2020). Flowering plants in the Anthropocene: A political agenda. *Trends in Plant Science*, 25(4), 349-368

Negrutiu, I. (2024) Global Resources and Resource Justice—Reframing the Socioecological Science-to-Policy Landscape. *Resources* 13, 130. <https://www.mdpi.com/2079-9276/13/9/130>; <https://doi.org/10.3390/resources13090130>